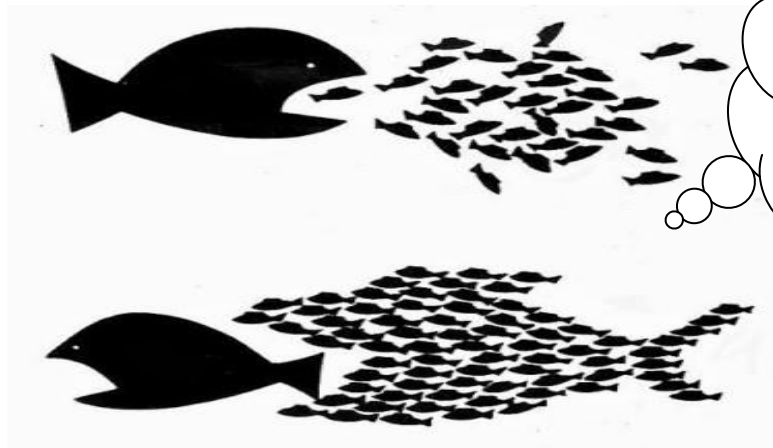




MEDLEM AF DLF? JA SELVFØLGELIG!

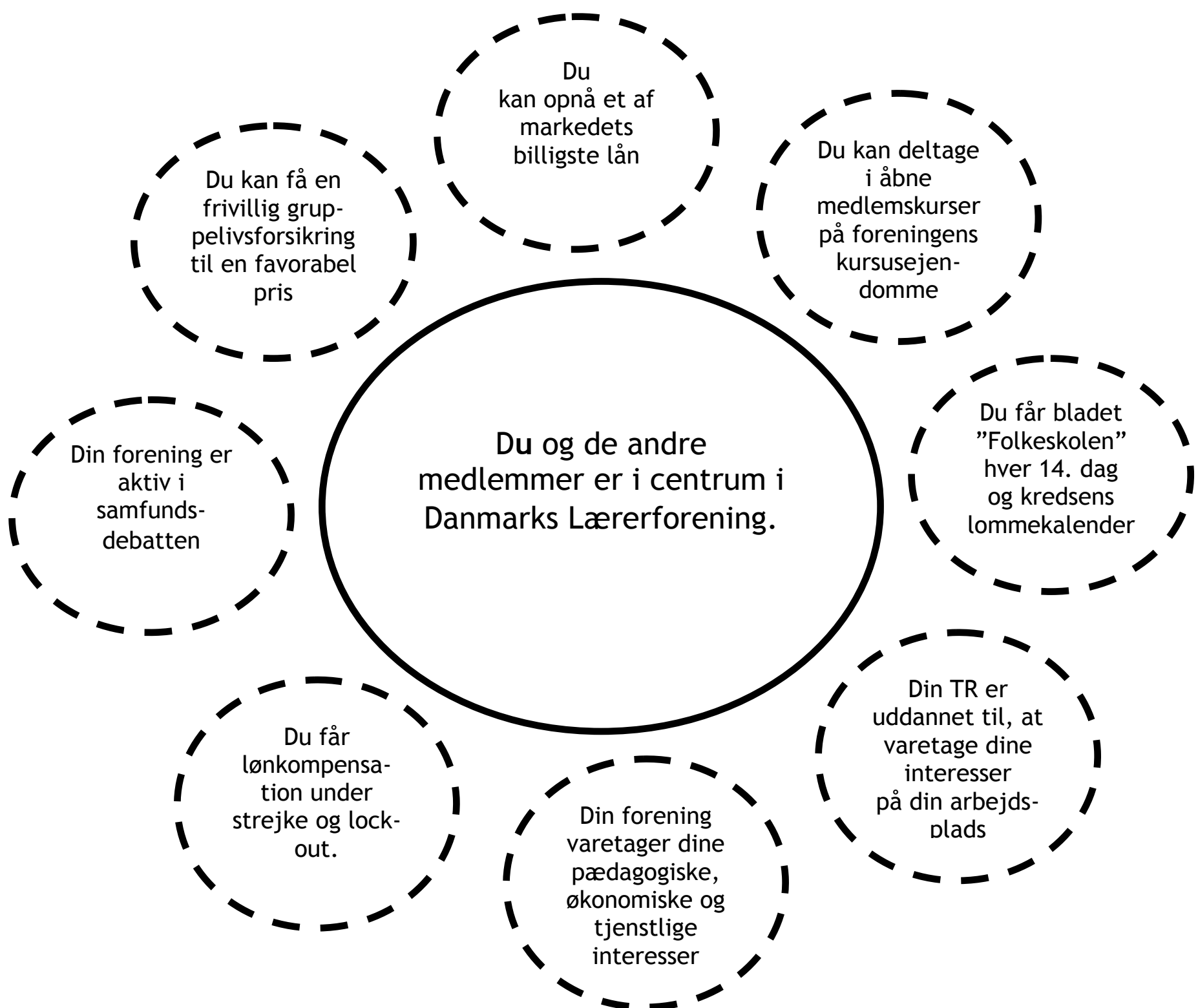
*Hvad skal jeg med Danmarks Lærerforening?
Hvad betyder fællesskabet i Danmarks Lærerforening?
Hvilken hjælp kan jeg få?
Andre fordele for mig?*

Hvad skal jeg med en fagforening?



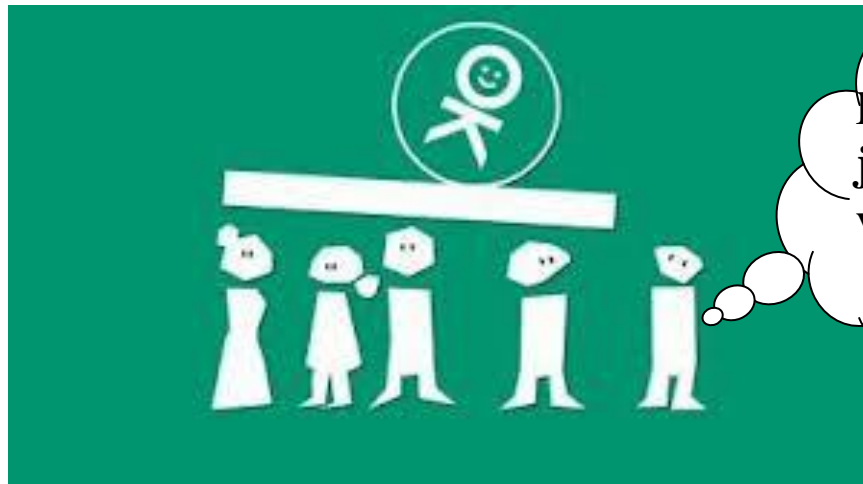
Sammen
er vi
stærkere

Fællesskab!

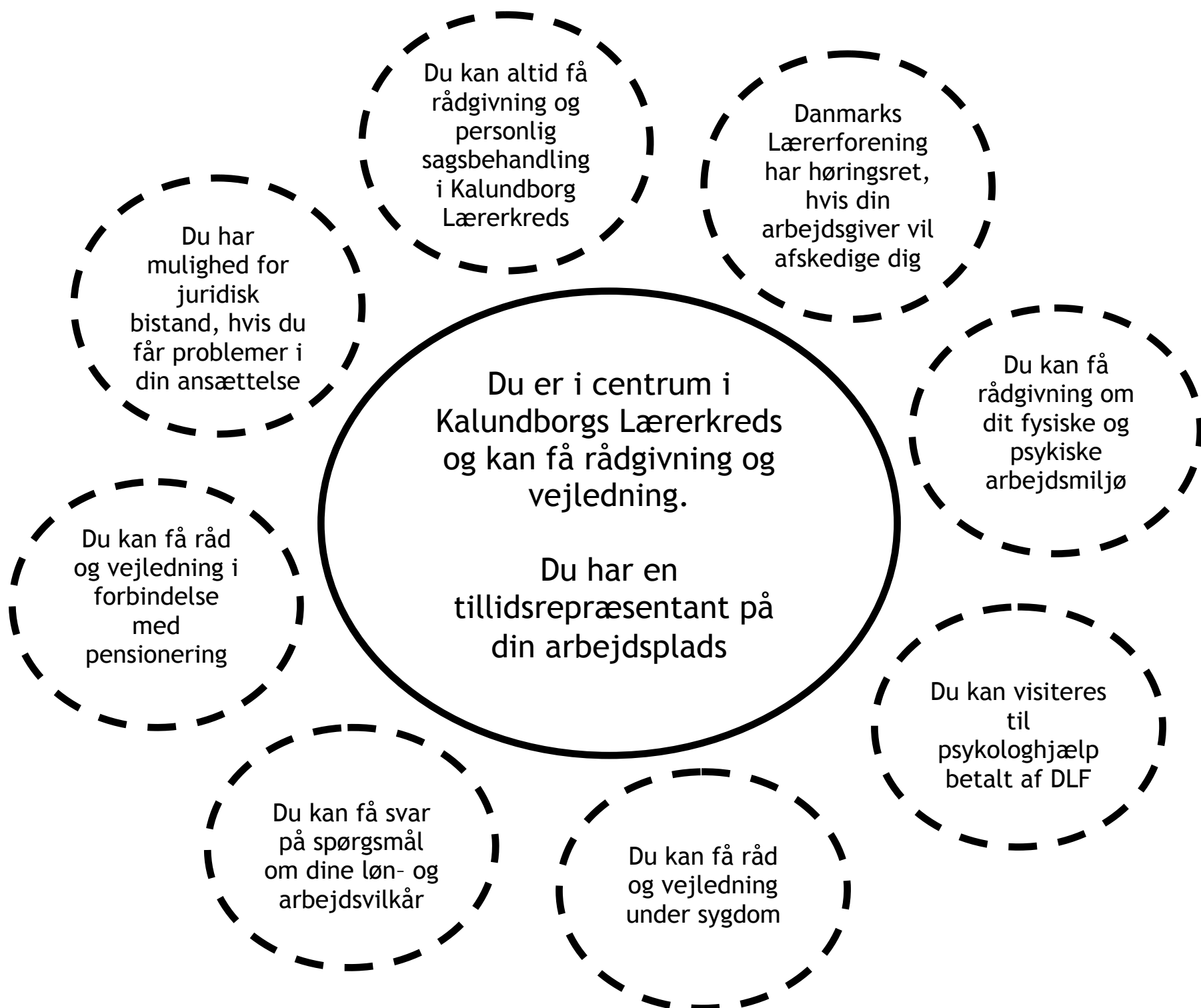


DLF har aftaleretten i forhold til dine løn- og arbejdsforhold

Hvilken hjælp kan jeg få personligt?



Hvad får jeg ud af at være med?



Jeg er OK!



Andre fordele ved at være med i fællesskabet!

- Dlf's understøttelseskasse kan yde økonomisk støtte til medlemmer i en vanskelig situation
- Du får indflydelse i Lærernes Centralorganisation, De internationale Lærerorganisationer, Arbejdsmiljørådet og mange andre organisationer.
- Pensionerede medlemmer kan deltage i en aktiv pensionistforening i lokalkredsen.
- Du har mulighed for at leje foreningens sommerhuse/boliger.
- Du er som medlem omfattet af DLF's kollektive ansvarsforsikring.
- Du modtager kredsens Nyhedsbreve med aktuelle emner, og du kan deltage i kredsens arrangementer og Åbent Kursus.

Andre lærerfællesskaber!

- Lærernes a-kasse—DLF/a (www.dlfa.dk)
- Lærerstandens Brandforsikring (www.lb.dk)
- Lærernes pension (www.lppension.dk)
- Lærerstandens Begravelseskasse (www.ddlb.org)
- Lån og Sparbank (www.lsb.dk)
- Forbrugsforeningen af 1866 ([www. Forbrugsforening.dk](http://www.Forbrugsforening.dk))

Vil du se mere om, hvad fagforeningen gør for dig?

Se på www.dlf.org eller snak med skolens/arbejdsstedets tillidsrepræsentant

Kalundborg Lærerkreds
Nytov 8, 1. lejl. 5
4400 Kalundborg
Telefon: 59 51 51 12/24 89 51 12
E-mail: 053@dlf.org
kreds53.org/

